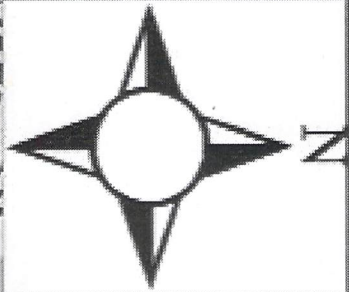
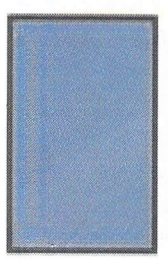


水田  
荒地

0 500 1000m



市編



水田

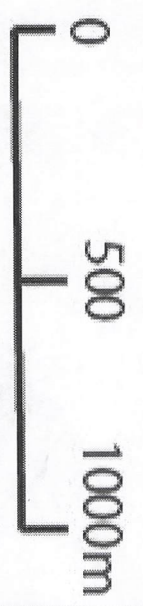
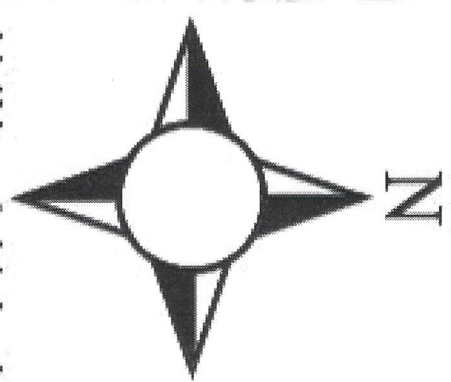
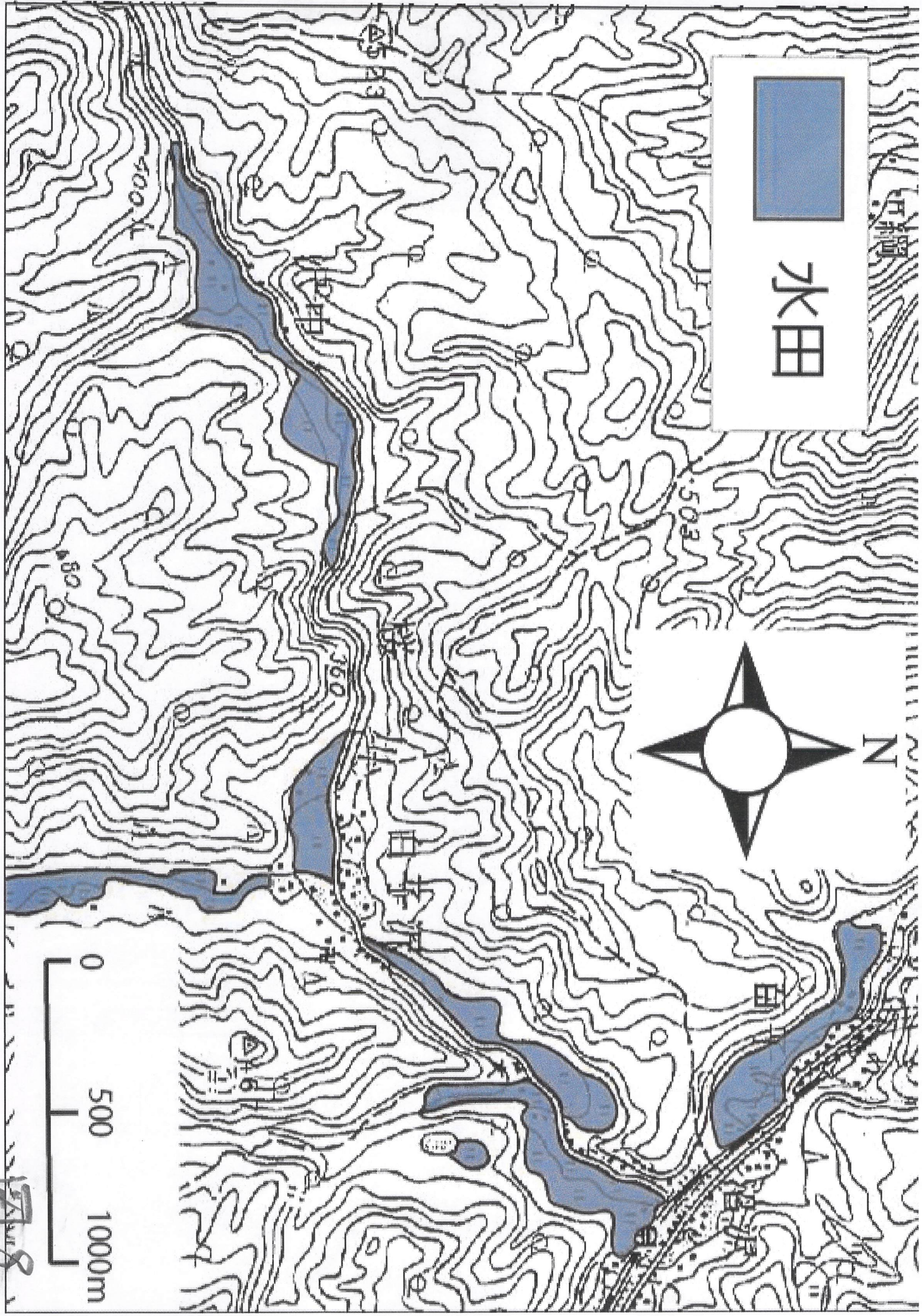
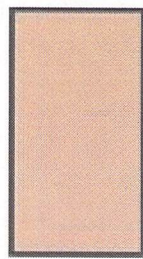
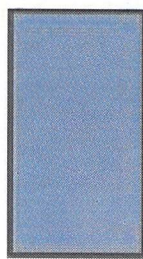


図8

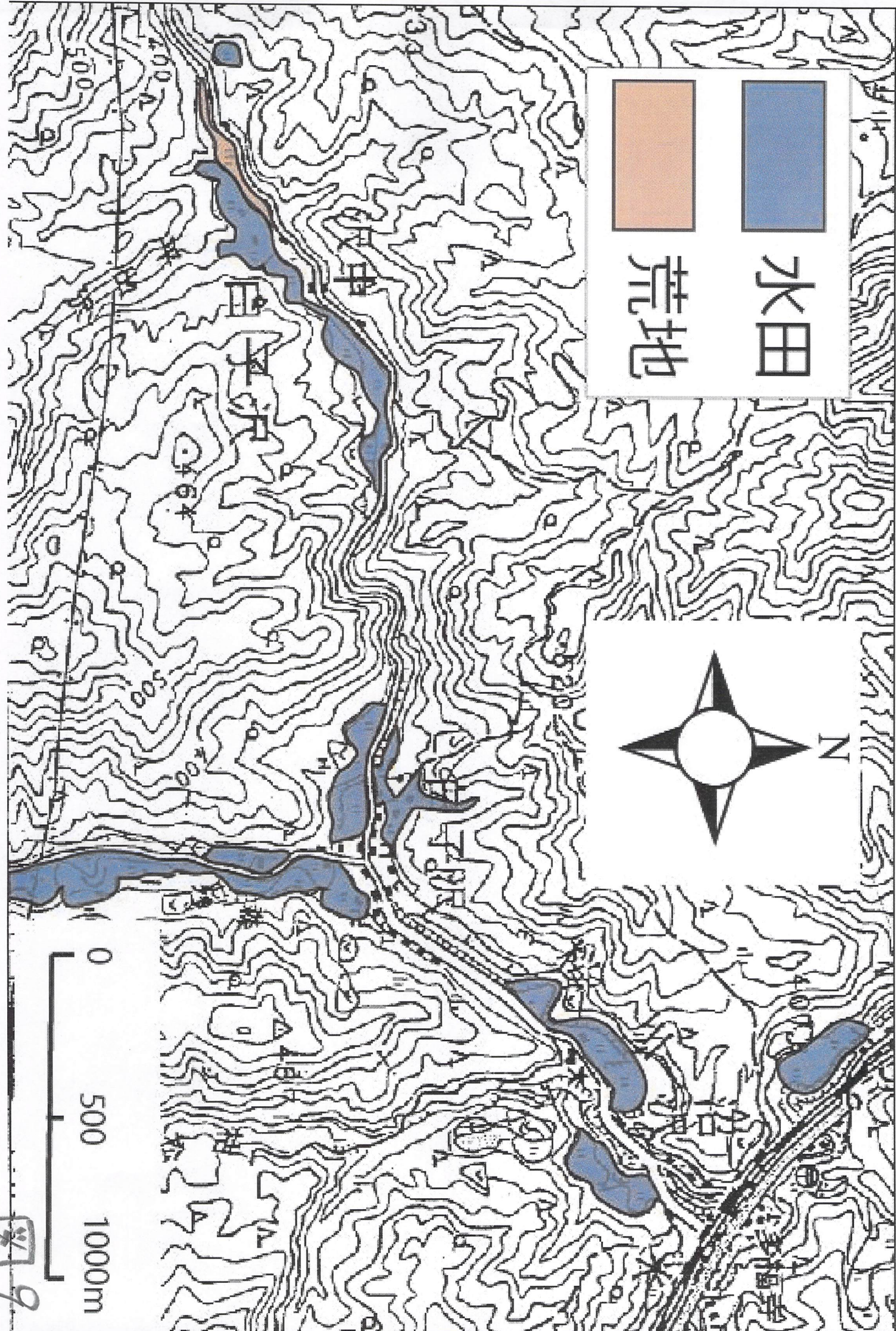
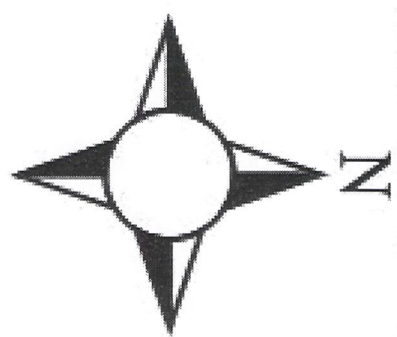


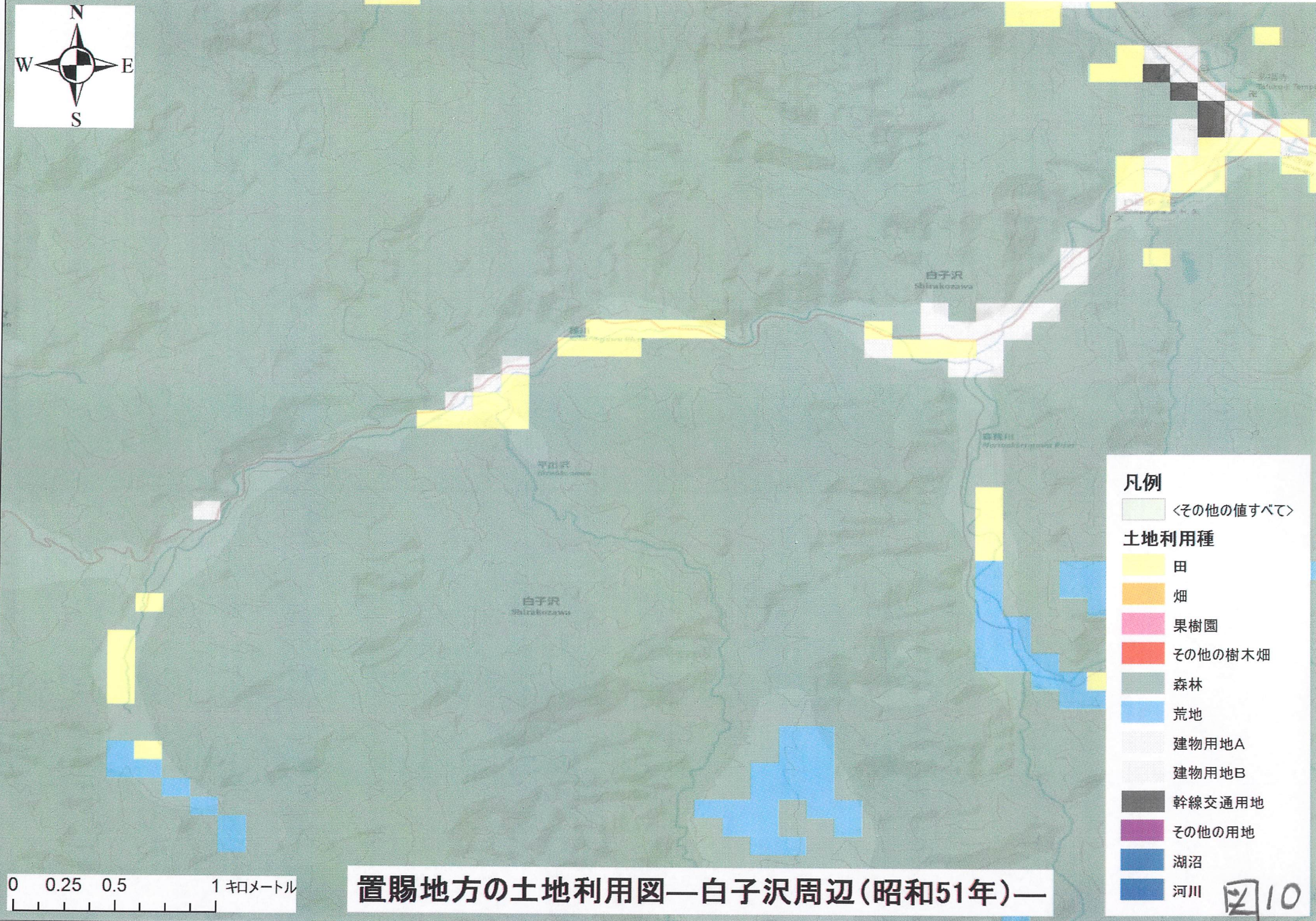


荒地



水田





- 凡例**
- <その他の値すべて>
  - 土地利用種**
  - 田
  - 畑
  - 果樹園
  - その他の樹木畑
  - 森林
  - 荒地
  - 建物用地A
  - 建物用地B
  - 幹線交通用地
  - その他の用地
  - 湖沼
  - 河川

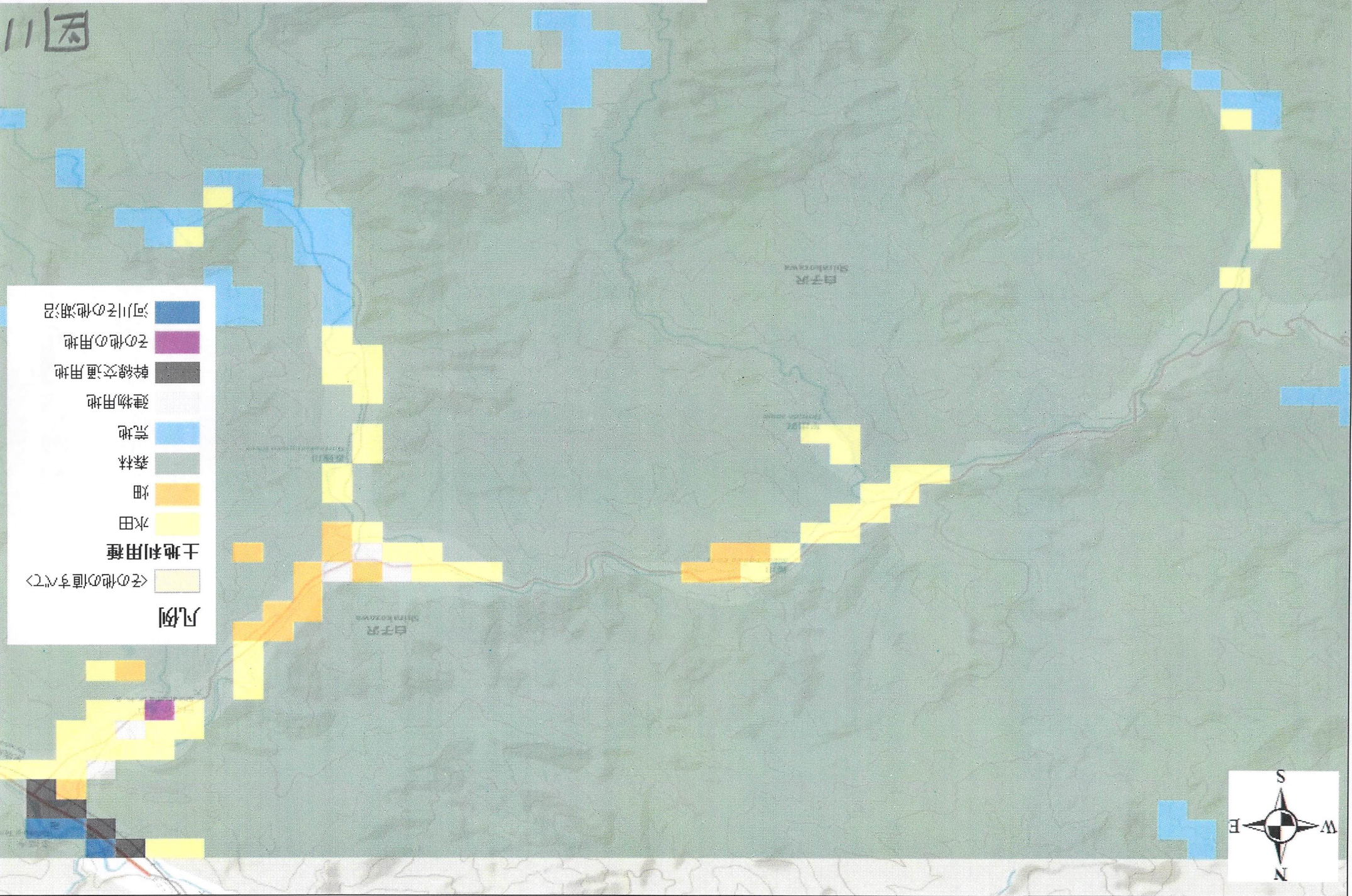
0 0.25 0.5 1 キロメートル

置賜地方の土地利用図—白子沢周辺(昭和51年)—

置賜地方の土地利用図—白子沢周辺(平成3年)—

0 0.25 0.5 1  
キロメートル

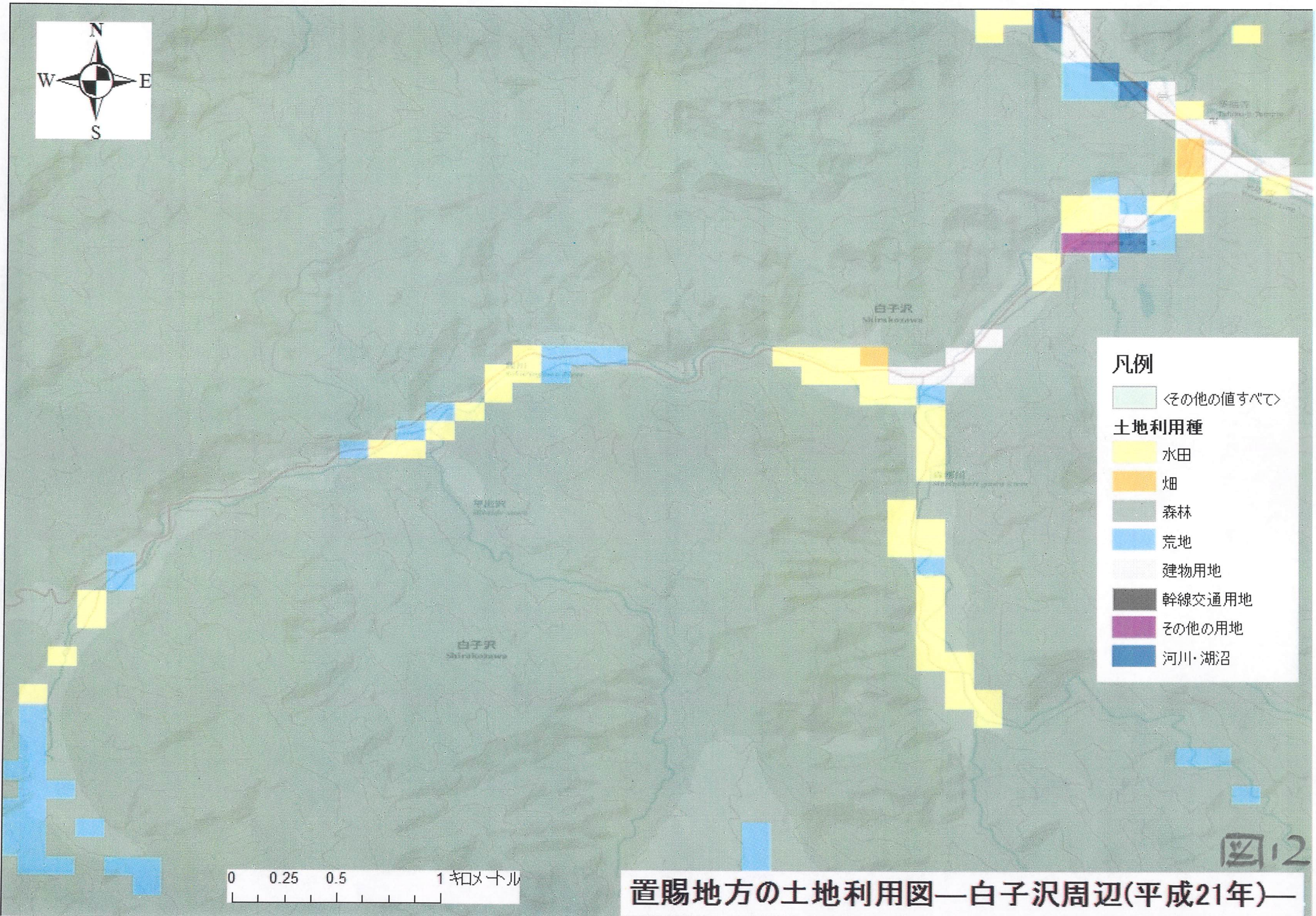
図11



凡例

その他の値すべて	その他の用地
水田	河川その他湖沼
畑	幹線交通用地
森林	建物用地
荒地	その他の用地





凡例	
	<その他の値すべて>
土地利用種	
	水田
	畑
	森林
	荒地
	建物用地
	幹線交通用地
	その他の用地
	河川・湖沼

0 0.25 0.5 1 キロメートル

置賜地方の土地利用図—白子沢周辺(平成21年)—

図12